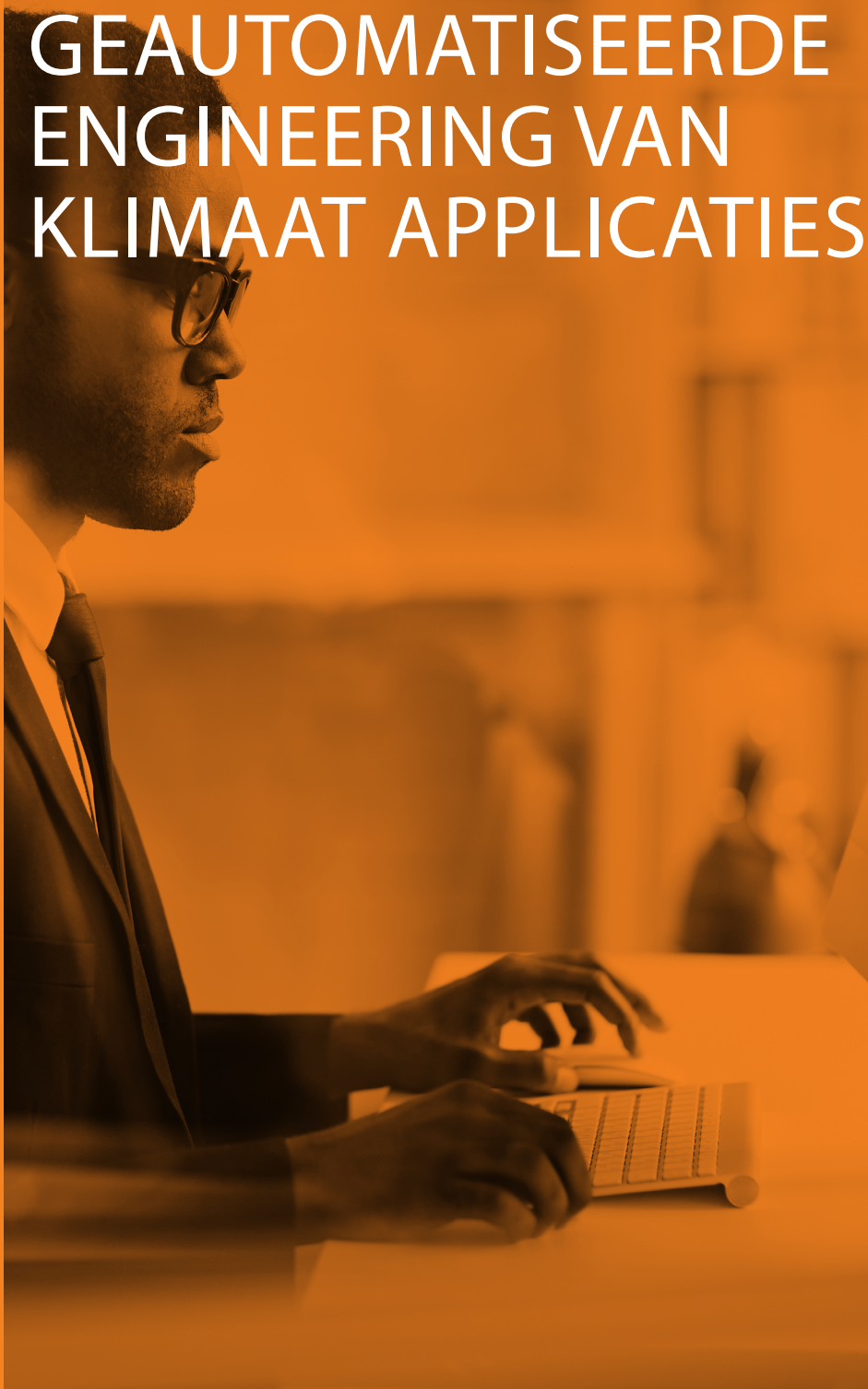


GEAUTOMATISEERDE ENGINEERING VAN KLIMAAT APPLICATIES



WEBEASY KLIMAAT ENGINEERING

WEBEASY KLIMAAT

ONTDEK DE VOORDELEN

VOOR U EN UW PROJECT

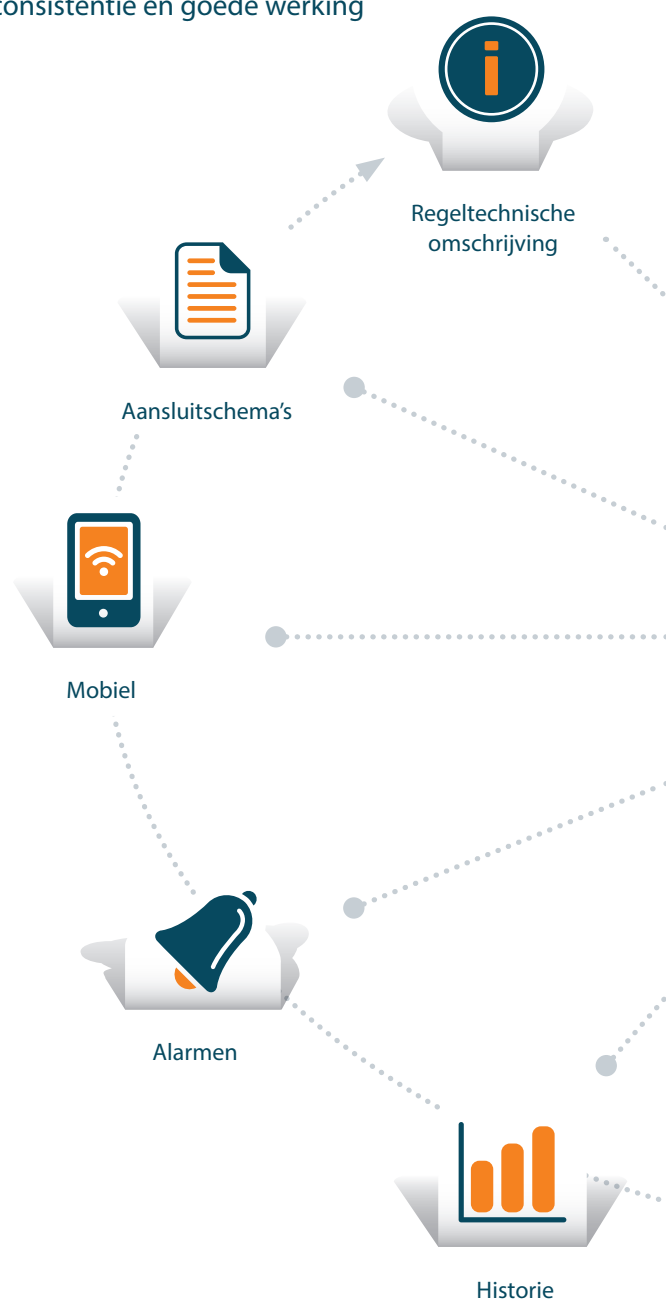
Webeasy Klimaat biedt een nieuwe aanpak voor het creëren van besturingsapplicaties voor energie-opwekking, verwarming, koeling en ventilatie in een Webeasy Server. Het versnelt substantieel de engineering van al uw klimaat besturingsapplicaties, terwijl consistentie en goede werking van de besturingsapplicaties gewaarborgd zijn.

Efficiënte besturingsapplicaties

Selecteer gewenste hardware en klimaat applicaties vanuit de applicatie bibliotheek en laat Webeasy Klimaat automatisch een volledige oplossing voor uw project ontwerpen en engineeren.

De belangrijkste voordelen van Webeasy Klimaat zijn

- Engineering gaat 4x sneller dan de industriestandaard
- Genereert automatisch web-based grafische plaatjes/complete webpagina's
- Web-based engineering
- Automatisch gegenereerde documentatie
- Geen speciale software tools op je PC
- Geen licenties per datapunt of per gebruiker
- Volledig geïntegreerde regelaar, webserver en regelaar in-één
- Flexibele I/O-modules
- BACnet compliant (BTL)
- Kwaliteit is gewaarborgd door de uitgebreide applicatie bibliotheek
- Ontwikkeld op het toonaangevende Niagara Framework





ENGINEERING PROCES



Webeasy Klimaat
configuratie wizard



I/O Module selectie



Applicatie bibliotheek



Regelstrategieën direct
in de Webbrowser



Procesplaatjes in
Webserver

WEBEASY KLIMAAT EENVOUDIGE EN INTUÏTIEVE SOFTWARE

Webeasy Klimaat is gemaakt om de productiviteit, betrouwbaarheid en efficiëntie te garanderen door eenvoudige en intuïtieve software. Door deze voordelen wordt de norm voor moderne regeltechniek gesteld. Beheer op afstand met een webbrowser en de mogelijkheid om aanpassingen te maken tijdens de levensduur van een gebouw zonder dat daar software voor nodig is op je PC.

Webeasy Klimaat applicaties

Standaard applicaties zijn onderdeel van de uitgebreide bibliotheek, gegroepeerd in categorieën en eenvoudig toegankelijk middels een drop down menu. Dat geldt ook voor de mini-applicaties en standaard objecten indien u zelf maatwerk oplossingen wilt maken.

- 
- [-] ↩ Klimaatinstallaties
 - >> Algemeen
 - [-] ↩ Warmteopwekking
 - >> Ketels
 - [-] ↩ Warmteverdeling
 - >> Radiatoren noord
 - >> Radiatoren zuid
 - >> Boiler
 - [-] ↩ Luchtbehandeling
 - >> LBK Aula
 - >> Toiletten



Snelle configuratie van regelapplicaties

Het creëren van een klimaatapplicatie vanaf nul kan een kostbare en tijdrovende bezigheid zijn. Webeasy Klimaat heeft een eenvoudig te gebruiken bibliotheek met standaard, bewezen regeltechnische toepassingen voor bijna alle klimaat vraagstukken. Daardoor is het mogelijk dat de regelapplicaties snel gemaakt zijn en direct foutloos werken.



Een gestandaardiseerde aanpak

Het gebruik van gestandaardiseerde applicaties, regelstrategieën en grafische procesplaatjes biedt tal van voordelen. Hoewel elke ge-engineerde installatie verschillend in opties en keuzes kan zijn, is elke applicatie afgeleid van een standaard applicatie uit de bibliotheek. Dit biedt een vertrouwde omgeving en gebruiksgemak voor de engineer, zonder de noodzaak om specifieke regeltechnische strategieën te maken. Zo kan ieder project beheerd worden met weinig of geen voorkennis van de installatie.



Beheer met één druk op de knop

Afstandbeheer en aanpassingen kunnen binnen de Webeasy server worden uitgevoerd via een standaard webbrowser interface. Beheer en configuratie via het internet betekent dat je er altijd en overal bij kunt, zonder dat je speciale tools of project software op je lokale PC nodig hebt. Dat werkt snel en effectief.



Systeem documentatie wordt automatisch gemaakt

Webeasy Klimaat genereert automatisch bedradingschema's en een As-Build van de projectconfiguratie die vervolgens opgeslagen worden als PDF-document op de Webeasy Server. Ook de complete regeltechnische omschrijving is rechtstreeks beschikbaar als PDF via uw browser. Deze complete set documentatie kan worden geëxporteerd en vormt de basis voor de gebruikers- en onderhoudshandleiding voor uw klanten.



Snel te leren en eenvoudig te gebruiken

Kennis van Webeasy Klimaat kan worden bereikt met slechts twee dagen training. Tijdrovend programmeerwerk hoeft nu niet langer door uw Senior Engineers gedaan te worden, zij kunnen zich concentreren op lastiger vraagstukken, zoals speciaal maatwerk, integraties etc..



Automatische configuratie

Engineering en onderhoud van een klimaatinstallatie met behulp van Webeasy Klimaat is recht voor zijn raap! Door de automatische configuratie wordt een hoge productiviteit en snelle levering gerealiseerd. Het vermindert het risico van data-entry fouten drastisch waardoor de nauwkeurigheid en betrouwbaarheid verbetert. Hierdoor wordt enorm bespaard op zowel initiële- als faalkosten.



Bewezen regelstrategieën en technologie

Webeasy Klimaat is gebaseerd op het Niagara Framework en maakt gebruik van de Webeasy Server tezamen met een uitgebreid assortiment aan DIN rail I/O-modules. Deze combinatie garandeert de kwaliteit en dus minder kans op kostbare software fouten en re-engineering.



Procesplaatjes worden automatisch gemaakt

Intuitieve web-based procesplaatjes worden automatisch samengesteld tijdens de software engineering. Elke applicatie wordt compleet geleverd met niet alleen alle documentatie, maar ook de grafische weergave, inclusief geanimeerde tijdfuncties, interventie, logging, alarmering etc.. Een snelle configuratie van de webpagina bediening, met altijd dezelfde hoge kwaliteit, telkens in dezelfde stijl.

WEBEASY KLIMAAT

STANDAARD APPLICATIES

MAAR OOK VRIJ PROGRAMMEERBAAR

Het gebruik van gestandaardiseerde applicaties vormt het raamwerk om elke installatie te besturen. Hoewel elke Webeasy Klimaat installatie anders zal zijn, zijn ze allemaal afgeleid vanuit dezelfde bibliotheek. Het biedt direct herkenning en veelzijdigheid voor de engineer, maar ook de flexibiliteit om de gestandaardiseerde applicaties volledig aan te passen waar nodig.

Krachtig en flexibel

Webeasy Klimaat heeft standaard applicaties maar behoudt de flexibiliteit voor maatwerk applicaties. Hierdoor is Webeasy Klimaat de oplossing bij uitstek voor een breed scala van gebouwen:

- Kantoorgebouwen
- Fabrieken en magazijnen
- Residentiële ontwikkelingen
- Openbare gebouwen
- Scholen, hogescholen en universiteiten
- Ziekenhuizen
- Winkelcentra
- Hotels

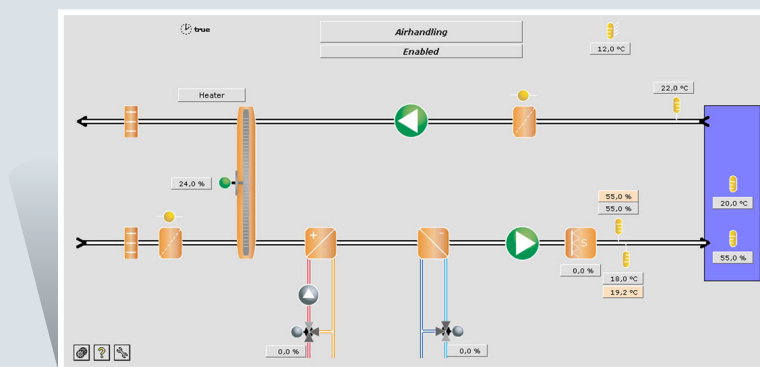
Algemene regelstrategieën

- Storing afhandeling urgent/niet urgent
- Tijdkanalen/vakantieprogramma's
- Vorstgrens/zomergrens/zomerblokkering
- Adaptieve en niet-adaptieve optimalisatie
- Nacht ventilatie
- Lint verwarming (tracing)
- Brand beveiliging schakeling
- Pomp nadraaitijd
- Warmtevraagwaarde correctie
- PID-regeling
- Sequentiële regeling
- Hysteresefuncties
- Delta T regeling
- Automatische pomp omschakeling absoluut of interval
- Installatiedeel status melding/trending



Luchtbehandeling

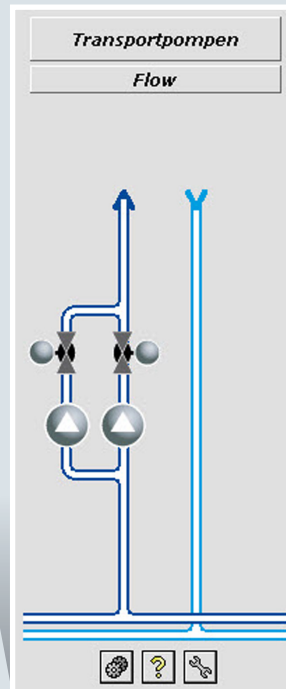
- Besturing buiten-/afblaasluhtkleppen
- Filter bewaking
- Lucht stroming bewaking
- Warmteterugwinning, warmtewiel, twincoil, kruisstroom en mengsectie.
- Koelbatterij
- Verwarmingsbatterij
- Luchtbevochtiging
- Toevoer ventilatie, aan/uit, laag/hoog, modulerend
- Afzuig ventilatie, aan/uit, laag/hoog, modulerend
- Brand/rookafvoer regeling
- Regelstrategieën voor luchtbehandelingsystemen





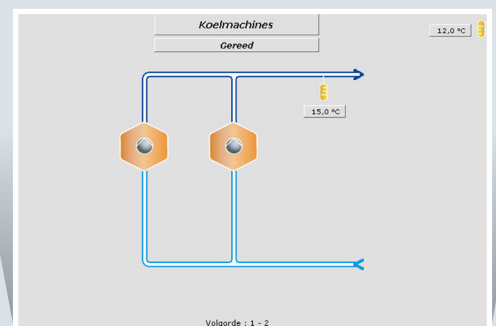
Koeling

- Transportgroep
- Enkele of dubbele secundaire pompen en afsluiters
- Temperatuur geregelde groep
- Change over groep 2, 3, 4 pijps
- Dauwpuntregeling



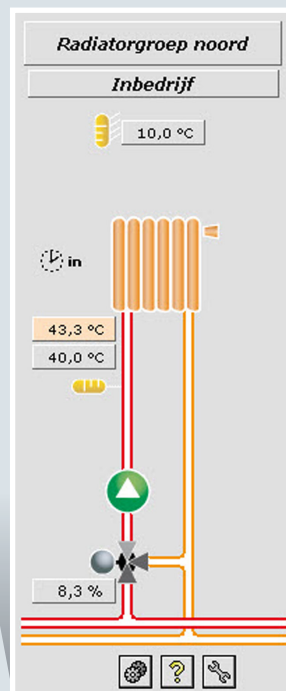
Koel installatie

- Luchtgekoelde koelmachines
- Individuele koelmachine pompen en afsluiters
- Enkele of dubbele primaire pompen en afsluiters
- Delta T temperatuur en sequentiële regeling
- Geothermale bronnen



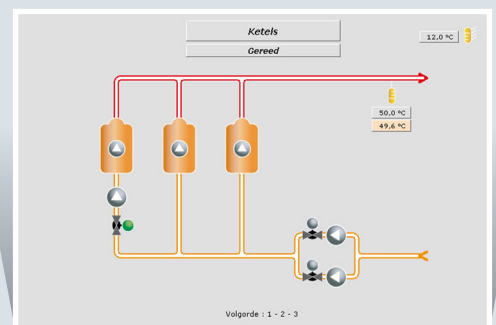
Verwarming

- Transportgroep
- Enkele of dubbele secundaire pompen en afsluiters
- Radiatoren of stralingspanelen
- Indirect of direct warm tapwater systeem



Verwarmingsinstallatie

- Ketel status en systeem monitoring
- Individuele ketelpompen en afsluiters
- Enkele en dubbele primaire pompen en afsluiters
- Shunt pomp
- Delta T temperatuur en sequentiële regeling



WEBEASY KLIMAAT

EENVOUDIG ENGINEEREN

EEN STAPSGEWIJZE AANPAK

Met behulp van Webeasy Klimaat kunt u complexe projecten tot 4 x sneller engineeren dan andere conventionele GBS-systemen. Applicaties worden geleverd met standaard instellingen om er voor te zorgen dat uw systeem altijd de eerste keer werkt, terwijl wijzigingen direct online kunnen worden gemaakt. Webeasy biedt totale flexibiliteit en is bestendig voor toekomstige uitbreidingen.


Een stapsgewijze aanpak

Hier gebruiken we een voorbeeld van een nieuw 3-ketel systeem dat geëngineerd moeten worden.

De Webeasy Server en alle I/O-modules zijn in het regelpaneel gebouwd. Het paneel is hardware matig elektrisch getest. De projectsoftware is gedownload naar de Webeasy Server maar er heeft nog geen configuratie plaatsgevonden.

1 Log in op de Webeasy Server via de webbrowser

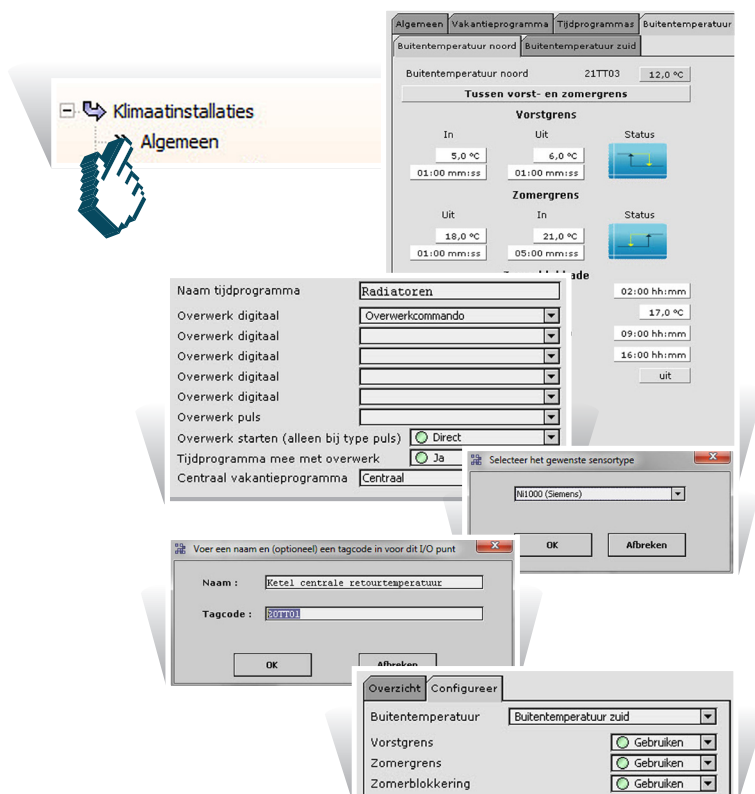
School X te Sliedrecht

 Gebruikersnaam:
Wachtwoord:

2

Configureer de algemene applicaties

- Selecteer algemeen en configureer de storing en reset acties.
- Configureer het vakantieprogramma en tijdkanaal.
- Selecteer buitentemperatuur en configureer de I/O-sensor.

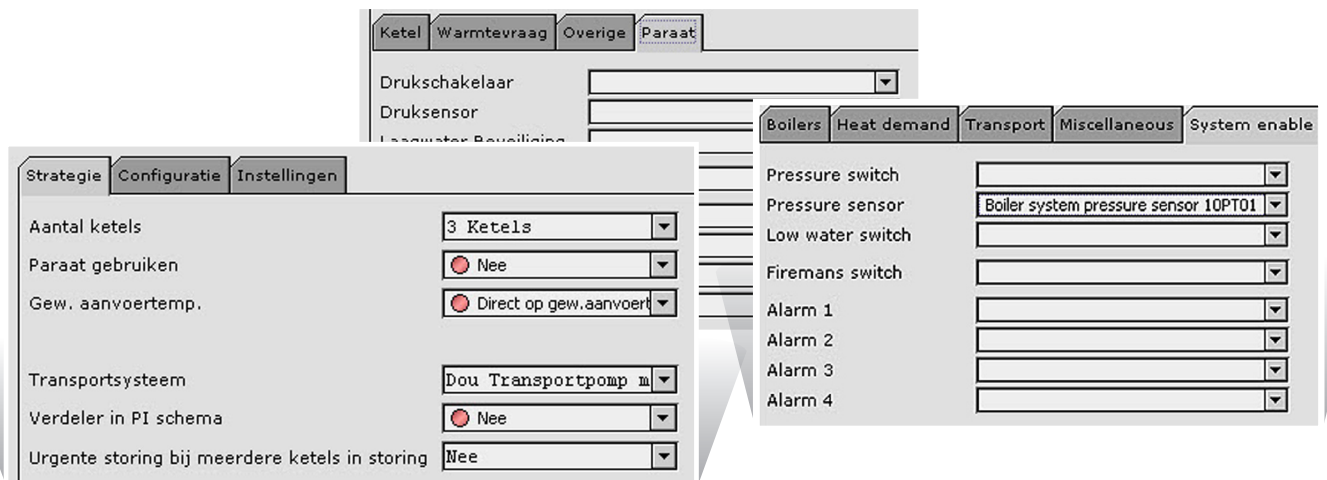


The screenshot shows the 'Klimaatinstallaties' (Climate Installations) interface. A hand cursor points to the 'Algemeen' (General) tab. The main window displays configuration options for 'Tussen vorst- en zomergrens' (Between frost and summer limit) and 'Radiatoren' (Radiators). A dialog box prompts for a name and tagcode for the I/O point, with 'Ketel centrale retourtemperatuur' and '397401' entered. Another dialog box shows the selection of a sensor type, with 'N11000 (Siemens)' selected. A final dialog box shows the configuration of the outdoor temperature sensor, with 'Buitentemperatuur zuid' selected and 'Gebruiken' (Use) checked for all three options.

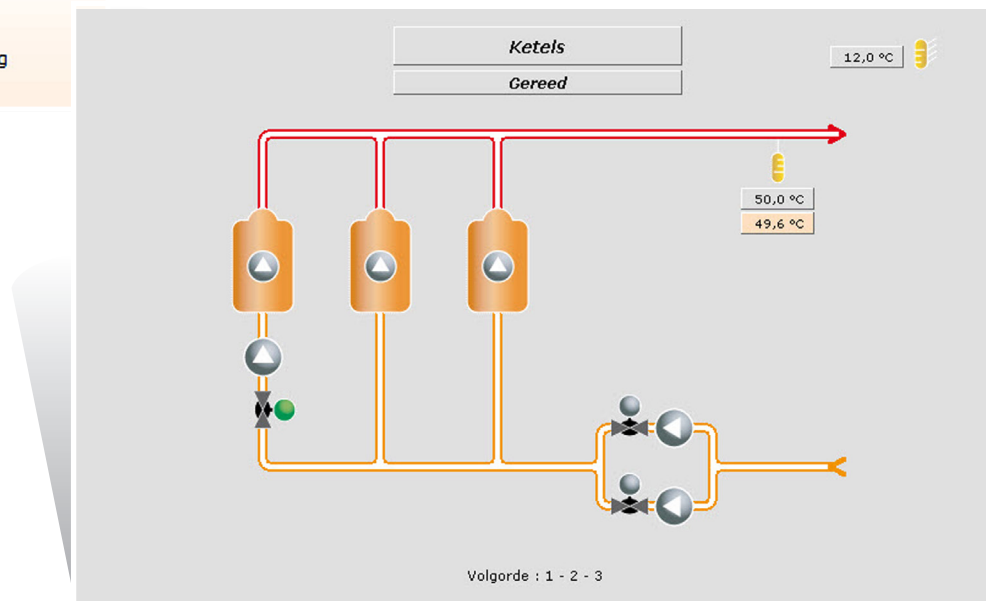


Configureer de ketels

- Selecteer de ketelregeling.
- Configureer ketel 1, 2 en ketel 3 en de primaire pompen
- Voeg de overige sensoren toe om de configuratie van het ketel systeem compleet te maken
- Selecteer regelstrategie
- De ketelregeling is gereed



- ▣ Klimaatinstallaties
 - » Algemeen
 - ▣ Warmteopwekking
 - ▣ Ketels

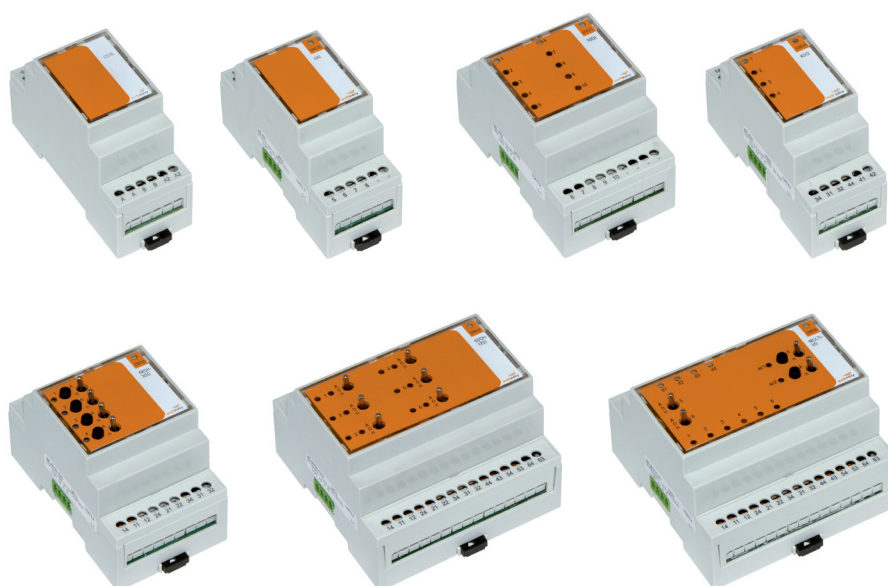


WEBEASY KLIMAAT

SNEL, INTELLIGENT I/O-SYSTEEM

VOOR U EN UW PROJECT

Webeasy heeft een volledig assortiment I/O-modules die in combinatie met een Webeasy Server gebruikt worden. De modules zijn intelligent, commercieel interessant, voorzien van interventie en op DIN-rail te monteren. Ze zijn zowel in een regelkast als remote-I/O te gebruiken.



Webeasy I/O-modules

De grote verscheidenheid aan modules stelt u in staat om de meest effectieve configuratie samen te stellen. De I/O-modules communiceren via MODbus-RTU of TCP/IP en zijn daardoor open en onafhankelijk. Webeasy Klimaat en deze I/O-modules zijn optimaal op elkaar afgestemd waardoor snelle en betrouwbare engineering mogelijk is. Neemt niet weg dat Webeasy Klimaat ook met producten van derden te gebruiken is.

Belangrijkste kenmerken

- LED-indicatoren die de status van de module en I/O aangeven
- Hand uit-aan/auto-schakelaars die handig zijn bij de inbedrijfstelling en bij eventuele storingen in de installatie
- I/O-modules zijn IP-20, kunnen eenvoudig in elkaar geklikt worden en zijn op DIN-rail of direct te monteren
- Het klikbare ontwerp maakt snelle montage mogelijk en tussenliggende bekabeling overbodig

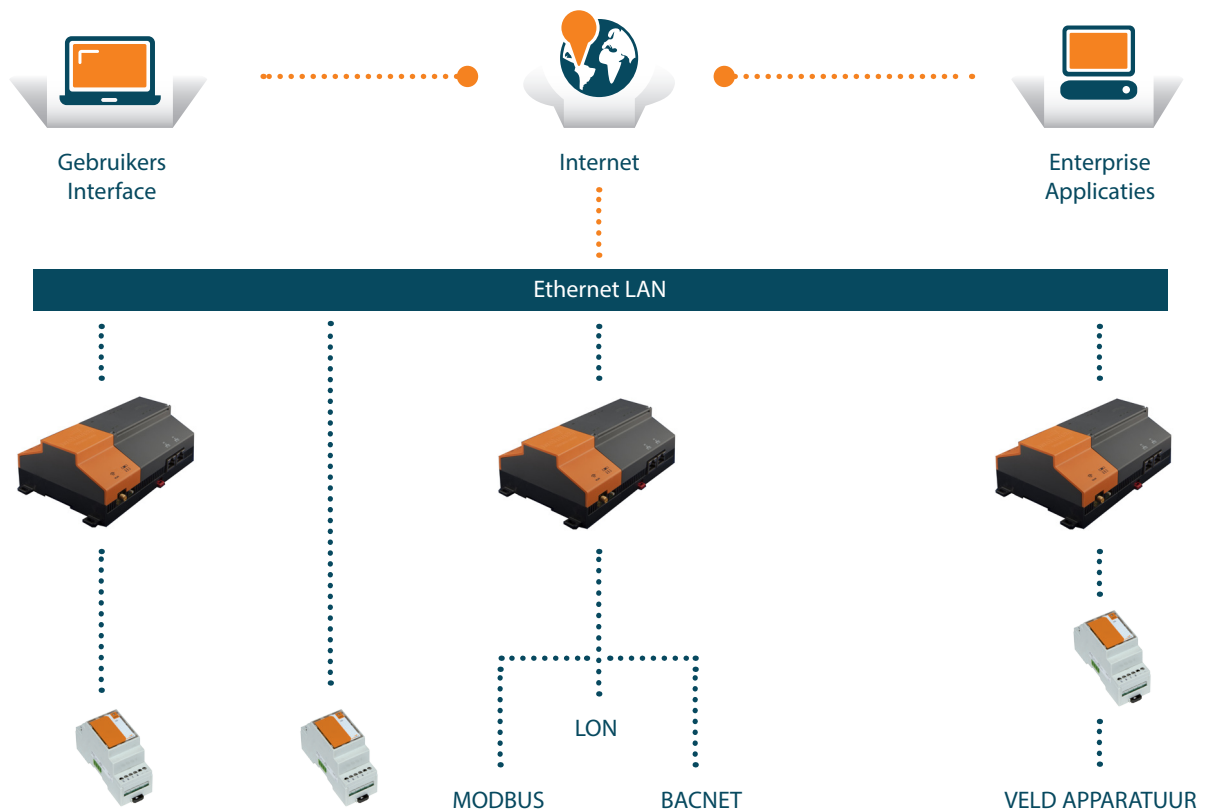
Belangrijkste kenmerken Ruimteregeling

- Configureerbare regelapplicaties
- Uitbreidingsmodules voor verlichting en zonwering
- Fancoil
- 1 ruimteregeling voor 2 ruimtes
- Touchscreen
- Ondersteuning voor licht aan/uit, dimmen & Dali
- Cluster manager om plattegronden te beheren



Ontworpen om te integreren

Omdat Webeasy Klimaat gebaseerd is op het krachtige Niagara platform van Tridium, erft Webeasy alle rijke functies voor connectiviteit met alle andere systemen in uw gebouw. Dit levert u voordelen op die verder gaan dan een gewoon GBS/HVAC-regelsysteem. Voordelen zijn onder andere connectiviteit met andere merkgebonden systemen of systemen met een industrieel communicatie protocol, evenals de enterprise applicaties.



WE'RE BUILDING CONTROL

Webeasy b.v.

Bezoekadres
Sportlaan 53
3364 DK Sliedrecht

Postadres
Postbus 125
3360 AC Sliedrecht

T 0184-433939
E info@webeasy.nl
I www.webeasy.nl

Uiteraard kunt u ook
altijd bij één van onze
dealers terecht. Kijk op
onze website voor de
dichtstbijzijnde dealer.